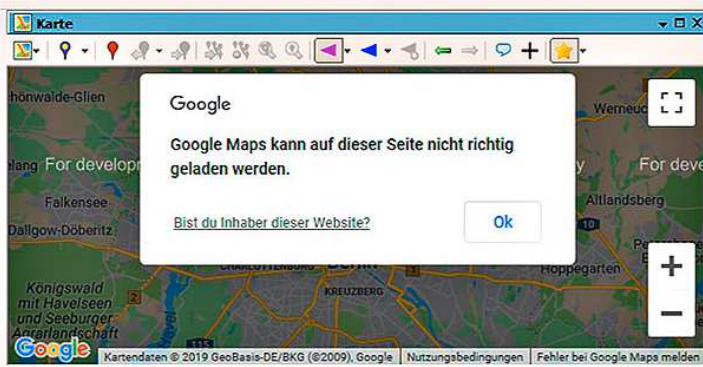


## Geosetter Kartenmodul reaktivieren

Hintergrund: **Fehlermeldung** seit 30.11.2018:



Grund:  $\Rightarrow \Rightarrow \Rightarrow$  Google hat ein neues Abrechnungsmodell für das Maps-API eingeführt. Bisher war die Nutzung kostenfrei, zumindest für Privatanwender. Daher haben etliche Webseiten-Anbieter diese API's von Google zur Kartendarstellung genutzt. Ende 2018 hat Google aber folgendes Abrechnungsmodell eingeführt:

- Das Javascript API kostet 0,007 \$ je Zugriff
- Das Geocoding API kostet 0,005 \$ je Zugriff

Da Google einen Freibetrag von 200 \$ monatlich gewährt bleiben bis zu 28.000 Kartenzugriffe jedes Monat weiterhin kostenfrei. Für Privatpersonen sollte das locker reichen, nicht aber für Anbieter erfolgreicher Webseiten, wie Geosetter.

### Problem Lösung:

Ich suchte nach einer Möglichkeit, den API-Key von Geosetter durch meinen persönlichen API-Key zu ersetzen.

Zufällig entdeckte ich, daß durch den Geosetter-Autor eine Lösung angeboten wird.

**Hinweis:** Diese Anleitung wird nicht mehr angeboten, funktioniert aber mit der derzeit aktuellen Version 3.5.3 weiterhin.

Es geht noch einfacher, wenn man folgende Karten-Datei runterlädt (rechte Maustaste) und editiert.

In diese Karten-Datei muß der persönliche Google-Maps-API-Key eingetragen werden, in Zeile 10, ..... key= .....

Je nach den Google-API-Key-Restrictions kann die Datei auf dem lokalen Rechner verbleiben, oder auf einem persönlichen Webservice gespeichert werden.

Empfehlung: Datei auf dem lokalen Rechner, keine Anwendungs-Einschränkungen notwendig.

Der Speicherort der Datei muß in den Geosetter-Einstellungen angegeben werden, siehe weiter unten .....

### Kurzanleitung für Windows 10 mit nützlichen Links:

#### Google-Account erstellen bzw. anmelden:

- <https://accounts.google.com>
- <https://cloud.google.com/maps-platform/user-guide/>
- <https://developers.google.com/maps/billing/understanding-cost-of-use#billing-overview>
- <https://cloud.google.com/maps-platform/pricing/sheet/>
- <https://developers.google.com/maps/documentation/javascript/usage-and-billing>
- <https://developers.google.com/maps/documentation/geocoding/usage-and-billing>
- <https://cloud.google.com/billing/docs/how-to/budgets>
- <https://cloud.google.com/apis/docs/capping-api-usage>

#### Google Maps Api Key anfordern:

- <https://www.webtmiser.de/google-maps-api-key-erstellen/>
- <https://cloud.google.com/maps-platform/#get-started>
- <https://console.cloud.google.com/google/maps/apis/overview>
- <https://developers.google.com/maps/billing/important-updates>
- <https://mapsplatformtransition.withgoogle.com/>
- <https://console.cloud.google.com/cloud-resource-manager>
- <https://developers.google.com/maps/documentation/javascript/get-api-key>
- <https://cloud.google.com/billing/docs/how-to/manage-billing-account>
- <https://console.cloud.google.com/apis/credentials>
- <https://console.cloud.google.com/apis/library>
- <https://console.cloud.google.com/apis/library/geocoding-backend.googleapis.com?q=geocoding>

Keine Anwendungseinschränkungen, da nur eigener Rechner den Key hat (map\_google.html).

Folgende API's freischalten: Geocoding API & Maps JavaScript API.

### Kartendatei in den Geosetter-Einstellungen deklarieren:

